

BWT Quick & Clean

Filtre antitartre



» Débit : 240 L/h à 600 L/h

SPÉCIFICATIONS TECHNIQUES

Type	BWT Quick & Clean	
Caractéristiques techniques		
Raccord à visser (arrivée d'eau/écoulement)	bar	15/21mm ou 1/2"
Plage de pression	bar	2 - 8
Pression de l'eau d'alimentation min.	bar	2
Perte de pression en fonctionnement normal, douche 600L/h	bar	0,2
Perte de pression rinçage 240L/h	bar	0,8
Température max. de l'eau	°C	50
Température ambiante min/max	°C	4 - 40
Température ambiante min/max en cas de stockage/transport	°C	-20 à +40
Position de fonctionnement	°C	verticale
Code article	P0004740	
Caractéristiques dimensionnelles		
Diamètre	mm	70
Longueur	mm	232
Longueur nécessaire au montage	mm	380

ACCESSOIRES & CONSOMMABLES

Voir p. 114

Les + produit

- » Protège sans effort du tartre
- » Économise sur l'achat de produits d'entretien et protège l'environnement
- » Gain de temps

FONCTIONNEMENT

Chargée en calcium, l'eau entartre parois et robinetterie de la salle de bain.

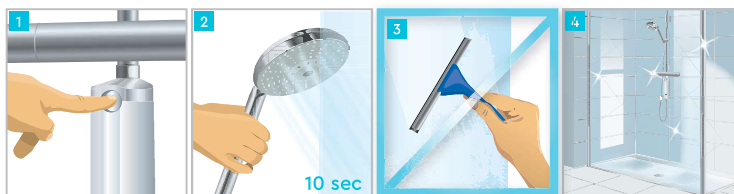
Installé directement sur la douchette, il suffit de presser le bouton de BWT Quick & Clean il suffit de presser le bouton pour que disparaisse le tartre par le simple rinçage de vos équipements, grâce à son eau traitée.

Le filtre anticalcaire BWT Quick & Clean est compatible avec la plupart des douches.

APPLICATIONS

Le filtre anticalcaire BWT Quick & Clean permet de supprimer les traces de calcaire sur les parois de douche et les robinetteries.

Il facilite l'entretien de la maison sans recourir à certains produits chimiques.



LES ÉQUIPEMENTS DE SÉRIE

Le filtre anticalcaire BWT Quick & Clean équipé de :

- un carter
- une cartouche
- les joints et les raccords à visser entrée/sortie

PRÉCONISATION D'INSTALLATION

